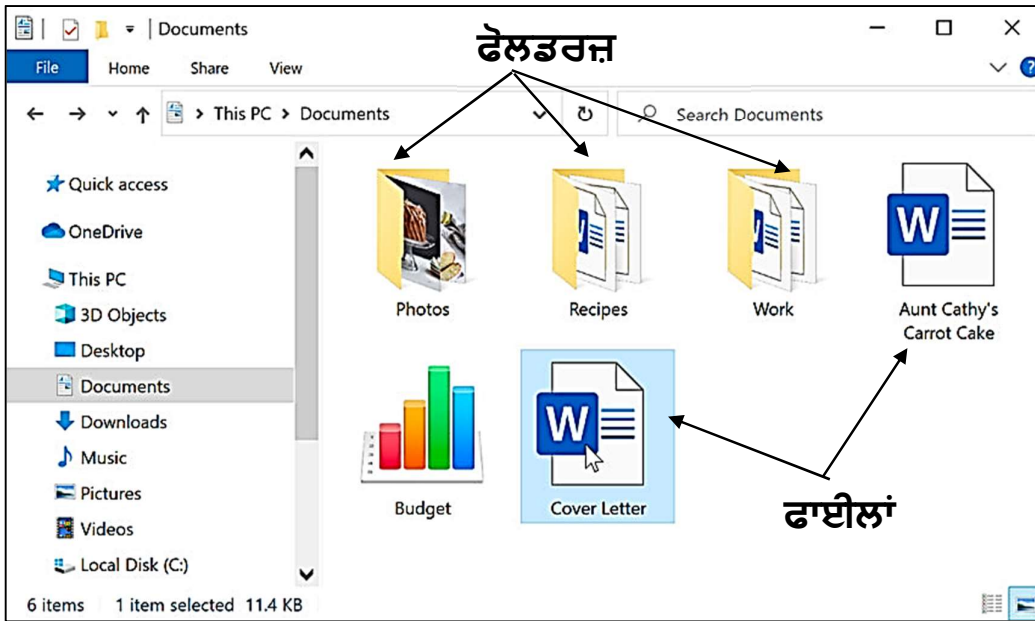




**ਪ੍ਰ:3 ਫਾਈਲ ਅਤੇ ਫੋਲਡਰ ਨੂੰ ਪਰੀਭਾਸ਼ਿਤ ਕਰੋ।**

ਉ: ਡਾਟੇ ਨੂੰ ਸਟੋਰ ਕਰਨ ਲਈ ਸਭ ਤੋਂ ਛੋਟੀ ਇਕਾਈ ਫਾਈਲ ਹੁੰਦੀ ਹੈ। ਕੰਪਿਊਟਰ ਸਿਸਟਮ ਵਿੱਚ ਫਾਈਲਾਂ ਦਾ ਪ੍ਰਬੰਧ ਕਰਨ ਲਈ ਅਸੀਂ ਫੋਲਡਰਾਂ ਦੀ ਵਰਤੋਂ ਕਰਦੇ ਹਾਂ। ਫੋਲਡਰਾਂ ਨੂੰ “ਡਾਇਰੈਕਟਰੀਆਂ (Directories)” ਵੀ ਕਿਹਾ ਜਾਂਦਾ ਹੈ। ਇੱਕ ਫੋਲਡਰ ਵਿੱਚ ਕਈ ਹੋਰ ਫੋਲਡਰ ਅਤੇ ਫਾਈਲਾਂ ਹੋ ਸਕਦੀਆਂ ਹਨ।



**ਪ੍ਰਸ਼ਨ:4 ਵੱਡੇ ਉੱਤਰਾਂ ਵਾਲੇ ਪ੍ਰਸ਼ਨ**

**ਪ੍ਰ:1 ਵਿੰਡੋਜ਼ ਐਕਸਪਲੋਰਰ ਕੀ ਹੈ? ਵਿੰਡੋਜ਼ ਐਕਸਪਲੋਰਰ ਨੂੰ ਖੋਲ੍ਹਣ ਦੇ ਵੱਖਰੇ-ਵੱਖਰੇ ਤਰੀਕੇ ਲਿਖੋ।**

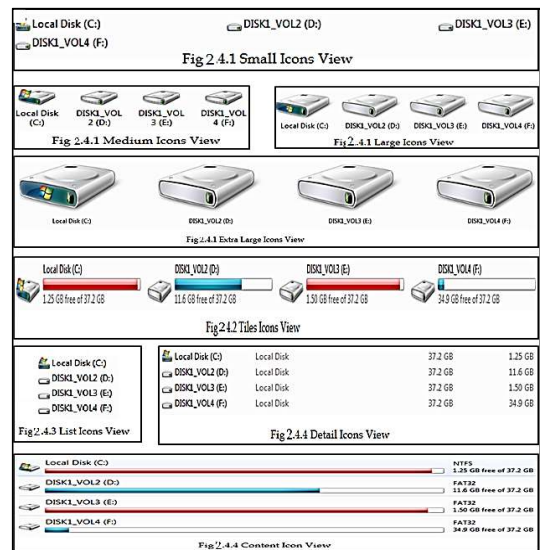
ਉ: ਵਿੰਡੋਜ਼ ਐਕਸਪਲੋਰਰ ਨੂੰ ਫਾਈਲ ਐਕਸਪਲੋਰਰ (File Explorer) ਵੀ ਕਿਹਾ ਜਾਂਦਾ ਹੈ। ਇਸਦੀ ਵਰਤੋਂ ਸਾਡੇ ਕੰਪਿਊਟਰ ਵਿੱਚ ਮੌਜੂਦ ਫਾਈਲਾਂ ਅਤੇ ਫੋਲਡਰਾਂ ਨੂੰ ਦੇਖਣ ਲਈ ਜਾਂ ਉਹਨਾਂ ਉੱਪਰ ਕੰਮ ਕਰਨ ਲਈ ਕੀਤੀ ਜਾਂਦੀ ਹੈ। ਵਿੰਡੋਜ਼ ਐਕਸਪਲੋਰਰ ਨੂੰ ਖੋਲ੍ਹਣ ਦੇ ਕੁਝ ਮੁੱਖ ਤਰੀਕੇ ਇਸ ਤਰ੍ਹਾਂ ਹਨ:

1. ਵਿੰਡੋ + E ਕੀਅਜ਼ ਨੂੰ ਇੱਕਠਾ ਦਬਾਓ। ਜਾਂ
2. Window Key → All Programs → Accessories → Windows Explorer ਜਾਂ
3. ਵਿੰਡੋਜ਼ ਕੀਅ ਦਬਾਓ→ਸਰਚ ਬਾਕਸ ਵਿੱਚ Explorer ਟਾਈਪ ਕਰੋ।

**ਪ੍ਰ:2 ਵਿੰਡੋਜ਼ ਐਕਸਪਲੋਰਰ ਦੇ ਵੱਖਰੇ-ਵੱਖਰੇ ਵਿਊ ਬਾਰੇ ਲਿਖੋ।**

ਉ: ਵਿੰਡੋਜ਼ ਐਕਸਪਲੋਰਰ ਆਈਟਮਜ਼ ਨੂੰ ਵੱਖ-ਵੱਖ ਤਰੀਕਿਆਂ ਨਾਲ ਦੇਖਣ ਲਈ ਵੱਖ-ਵੱਖ ਵਿਊਜ਼ ਪ੍ਰਦਾਨ ਕਰਦਾ ਹੈ। ਇਹ ਵਿਊਜ਼ ਹੇਠਾਂ ਅਨੁਸਾਰ ਹਨ:

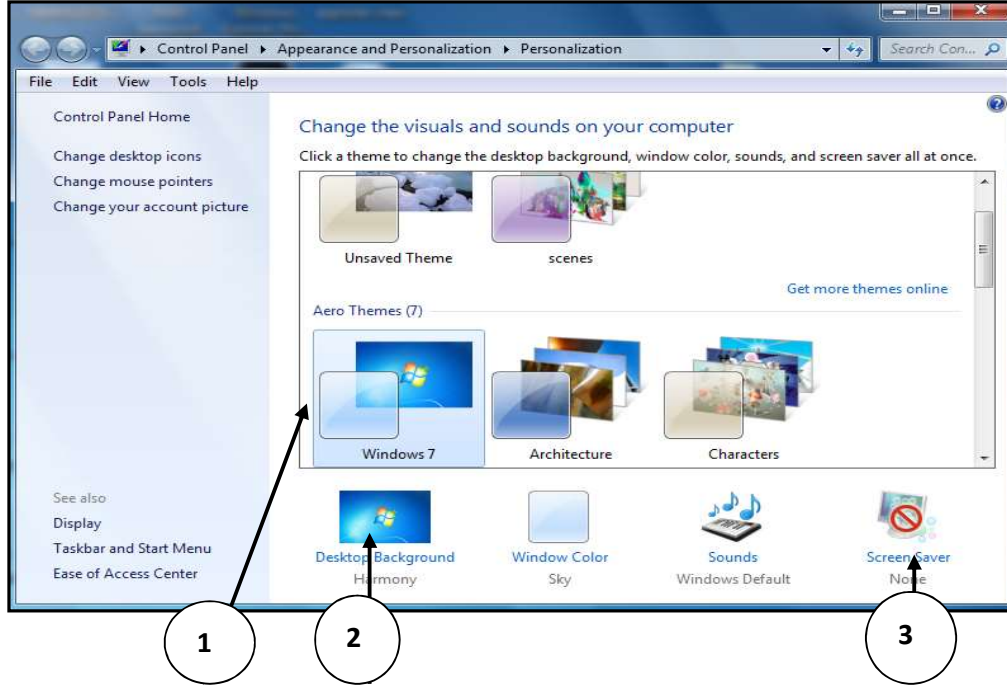
- ਸਮਾਲ, ਮੀਡੀਅਮ, ਲਾਰਜ ਅਤੇ ਐਕਸਟਰਾ ਲਾਰਜ ਆਈਕਨਜ਼ ਵਿਊ
- ਟਾਈਲਜ਼ ਆਈਕਨਜ਼ ਵਿਊ
- ਲਿਸਟ ਆਈਕਨਜ਼ ਵਿਊ
- ਡਿਟੇਲ ਆਈਕਨਜ਼ ਵਿਊ
- ਕੰਟੈਂਟ ਆਈਕਨਜ਼ ਵਿਊ



ਪ੍ਰ:3 ਵਿੰਡੋ ਵਿਚ ਡੈਸਕਟਾਪ ਨੂੰ ਕਸਟਮਾਈਜ਼ ਕਰਨ ਸੰਬੰਧੀ ਆਪਸ਼ਨਾਂ ਬਾਰੇ ਜਾਣਕਾਰੀ ਦਿਓ।

ਉ: ਵਿੰਡੋ ਵਿਚ ਪਰਸਨਲਾਈਲੇਜ਼ੇਸ਼ਨ (Personalization) ਡਾਇਲਾਗ ਬਾਕਸ ਦੀ ਮਦਦ ਨਾਲ ਡੈਸਕਟਾਪ ਸਕਰੀਨ ਦੀ ਵਿੱਖ ਨੂੰ ਕਸਟਮਾਈਜ਼ ਕੀਤਾ (ਬਦਲਿਆ) ਜਾ ਸਕਦਾ ਹੈ। ਇਸ ਡਾਇਲਾਗ ਬਾਕਸ ਵਿਚ ਹੇਠਾਂ ਦਿਤੀਆਂ ਆਪਸ਼ਨਾਂ ਮੌਜੂਦ ਹੁੰਦੀਆਂ ਹਨ:

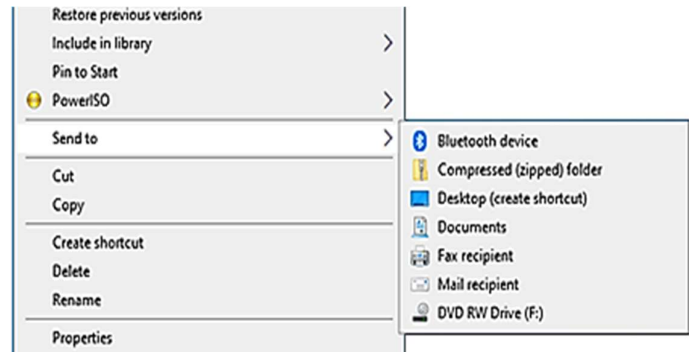
1. **ਥੀਮਜ਼ (Themes):** ਇਕ ਥੀਮ (Theme) ਸਾਡੇ ਕੰਪਿਊਟਰ ਵਿੱਚ ਤਸਵੀਰਾਂ, ਰੰਗਾਂ ਅਤੇ ਆਵਾਜ਼ ਆਦਿ ਦਾ ਸੁਮੇਲ ਹੁੰਦਾ ਹੈ।
2. **ਡੈਸਕਟਾਪ ਬੈਕਗ੍ਰਾਊਂਡ:** ਡੈਸਕਟਾਪ ਬੈਕਗ੍ਰਾਊਂਡ ਵਿੱਚ ਮੁੱਖ ਤੌਰ ਤੇ ਵਾਲਪੇਪਰ ਹੁੰਦਾ ਹੈ। ਵਾਲਪੇਪਰ ਇੱਕ ਬੈਕਗ੍ਰਾਊਂਡ ਪੈਟਰਨ ਜਾਂ ਤਸਵੀਰ ਹੁੰਦੀ ਹੈ ਜਿਸਨੂੰ ਅਸੀਂ ਆਪਣੀ ਇੱਛਾ ਅਨੁਸਾਰ ਬਦਲ ਸਕਦੇ ਹਾਂ।
3. **ਸਕਰੀਨ ਸੇਵਰ:** ਸਕਰੀਨਸੇਵਰ ਮੁੱਖ ਤੌਰ ਤੇ ਐਨੀਮੇਟਿਡ ਤਸਵੀਰਾਂ ਹੁੰਦੀਆਂ ਹਨ। ਸਕਰੀਨਸੇਵਰ ਨੂੰ ਮਾਨੀਟਰ ਦੀ ਫਾਸਫੋਰਸ ਕੋਟਿੰਗ ਨੂੰ ਸੜਨ ਤੋਂ ਬਚਾਉਣ ਲਈ ਵਿਕਸਿਤ ਕੀਤਾ ਗਿਆ ਸੀ।



ਪ੍ਰ:4 ਅਸੀਂ ਸੈਂਡ ਟੂ ਆਪਸ਼ਨ ਦੀ ਵਰਤੋਂ ਕਰ ਕੇ ਕਿਸੇ ਆਈਟਮ ਨੂੰ ਕਿਵੇਂ ਕਾਪੀ ਕਰ ਸਕਦੇ ਹਾਂ?

ਉ: Send to ਆਪਸ਼ਨ ਇੱਕ ਜਾਂ ਇੱਕ ਤੋਂ ਜ਼ਿਆਦਾ ਆਈਟਮਜ਼ ਨੂੰ ਕਾਪੀ ਕਰਕੇ ਨਵੀਂ ਥਾਂ ਉੱਤੇ ਭੇਜਣ ਲਈ ਇੱਕ ਸੇਖਾ ਤਰੀਕਾ ਹੈ। ਇਸ ਆਪਸ਼ਨ ਦੀ ਵਰਤੋਂ ਦੇ ਸਟੈਪ ਹੇਠਾਂ ਅਨੁਸਾਰ ਹਨ:

- I. ਜਿਸ ਆਈਟਮ ਨੂੰ ਕਾਪੀ ਕਰਨਾ ਹੈ, ਉਸਨੂੰ ਸਿਲੈਕਟ ਕਰੋ।
- II. ਮਾਊਸ ਦਾ ਸੱਜਾ ਬਟਨ (Right Click) ਦਬਾਓ, ਇੱਕ ਸ਼ਾਰਕੱਟ ਮੀਨੂੰ ਨਜ਼ਰ ਆਵੇਗਾ।
- III. ਇਸ ਮੀਨੂੰ ਵਿੱਚੋਂ Send to ਆਪਸ਼ਨ ਉਪਰ ਕਲਿੱਕ ਕਰੋ ਅਤੇ ਸਬ-ਮੀਨੂੰ ਵਿੱਚੋਂ ਆਈਟਮ ਨੂੰ ਕਾਪੀ ਕਰਨ ਲਈ ਥਾਂ (Location) ਦੀ ਚੋਣ ਕਰੋ।



ਪ੍ਰ:5 ਸਕਰੀਨ-ਸੇਵਰ ਸੰਬੰਧੀ ਜਾਣਕਾਰੀ ਦਿਓ।

ਉ: ਸਕਰੀਨ ਸੇਵਰ ਇੱਕ ਸਾਫਟਵੇਅਰ ਪ੍ਰੋਗਰਾਮ ਹੁੰਦਾ ਹੈ। ਜਦੋਂ ਕੰਪਿਊਟਰ ਕੁੱਝ ਖਾਸ ਸਮੇਂ ਤੱਕ ਵਰਤਿਆ ਨਹੀਂ ਜਾਂਦਾ ਤਾਂ ਸਕਰੀਨ ਸੇਵਰ ਆਪਣੇ ਆਪ ਚੱਲ ਪੈਂਦਾ ਹੈ। ਸਕਰੀਨਸੇਵਰ ਮੁੱਖ ਤੌਰ ਤੇ ਐਨੀਮੇਟਿਡ ਤਸਵੀਰਾਂ ਹੁੰਦੀਆਂ ਹਨ। ਸਕਰੀਨਸੇਵਰ ਨੂੰ ਕੰਪਿਊਟਰ ਦੇ ਮਾਨੀਟਰ ਦੀ ਫਾਸਫੋਰਸ ਕੋਟਿੰਗ ਨੂੰ ਸੜਨ ਤੋਂ ਬਚਾਉਣ ਲਈ ਵਿਕਸਿਤ ਕੀਤਾ ਗਿਆ ਸੀ।